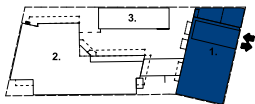
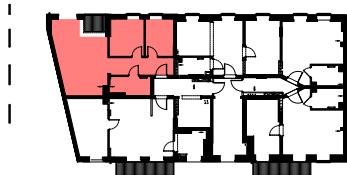


BUDYNEK NR:

B.1

--- UL. 28 CZERWCA 1956r. ---

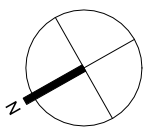
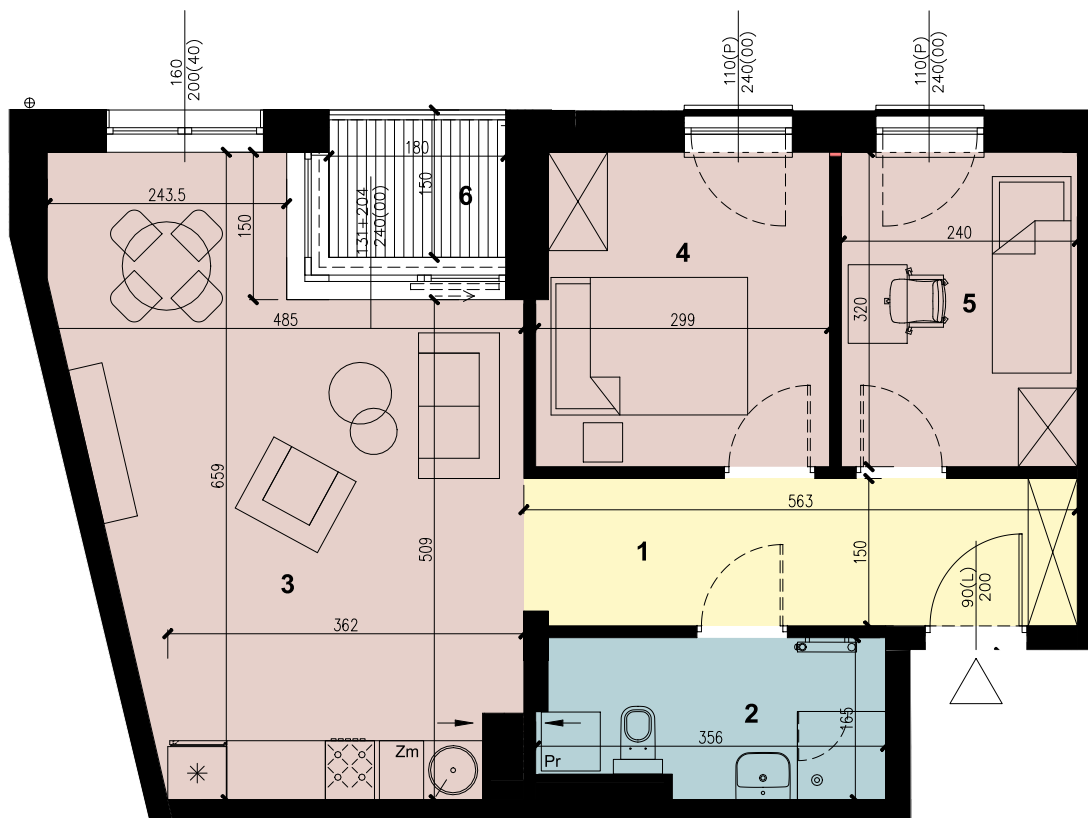
Poznań,
ul. 28 czerwca 1956 r. nr 156



LOKAL NR:

M.2.9**II PIĘTRO****3 POKOJE + ANEKS KUCHENNY**

NR	NAZWA POM.	POW. [M2]
1	korytarz	8,19
2	łazienka	5,32
3	pokój + aneks kuch.	24,38
4	pokój	9,18
5	pokój	7,51
SUMA		54,58
6	loggia	2,6

--- UL. 28 CZERWCA 1956r. ---



 ŚCIANA DZIAŁOWA - możliwa przebudowa
 ŚCIANA KONSTRUKCYJNA / DZIAŁOWA / SZACHTY INSTALACYJNE
 - brak możliwości przebudowy

0m  5m

Biuro Obsługi Klienta
 ul. Mostowa 23a/27, 61-854 Poznań
 (wejście od ul. Dowbora-Muśnickiego)
 tel. +48 61 866 11 21 / +48 61 862 64 91
 biuro@konimpex-invest.pl

Inwestor
 Ogrody Różane Sp. z o.o.
 ul. Mickiewicza 24, 62-500 Konin
 podmiot zależny od Konimpex-Invest Sp. z



PZFD
 Polski Związek
 Firm Deweloperskich

**WILDA
 STORY**

16.08.2023

konimpex-invest.pl

wildastory.pl