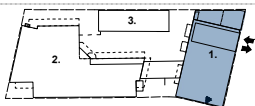
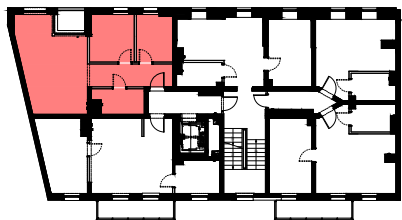


BUDYNEK NR:

**B.1**

--- UL. 28 CZERWCA 1956r. ---

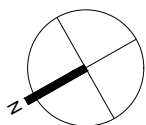
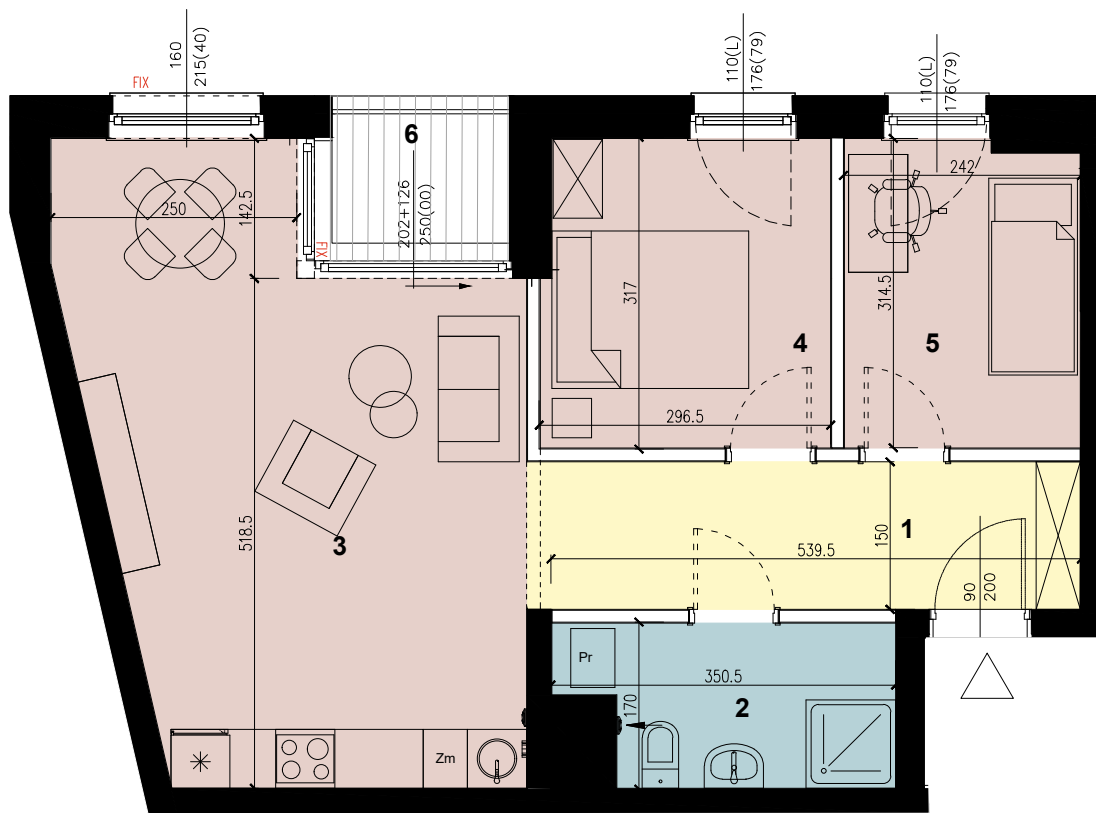
Poznań,  
ul. 28 czerwca 1956 r. nr 156

LOKAL NR:

**M.1.4****I PIĘTRO****3 POKOJE + ANEKS KUCHENNY**

NR	NAZWA POM	POW. [M2]
1	korytarz	8,45
2	łazienka	5,24
3	pokój+aneks kuch.	25,37
4	pokój	9,14
5	pokój	7,43
<b>SUMA</b>		<b>55,63</b>
6	loggia	2,38

--- UL. 28 CZERWCA 1956r. ---



— ŚCIANA DZIAŁOWA - możliwa przebudowa  
 — ŚCIANA KONSTRUKCYJNA / DZIAŁOWA / SZACHTY INSTALACYJNE  
 - brak możliwości przebudowy

0m

5m



Biuro Obsługi Klienta  
 ul. Mostowa 23a/27, 61-854 Poznań  
 (wejście od ul. Dowbora-Muśnickiego)  
 tel. +48 61 866 11 21 / +48 61 862 64 91  
 biuro@konimpex-invest.pl

Inwestor  
 Ogrody Różane Sp. z o.o.  
 ul. Mickiewicza 24, 62-500 Konin  
 podmiot zależny od Konimpex-Invest Sp. z o.o.



**PZFD**  
 Polski Związek  
 Firm Deweloperskich

**WILDA  
 STORY**

06.12.2024

konimpex-invest.pl

wildastory.pl