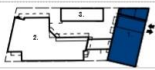


BUDYNEK NR:

B.1



--- UL. 28 CZERWCA 1956r. ---

Poznań,  
ul. 28 czerwca 1956 r. nr. 156

LOKAL NR:

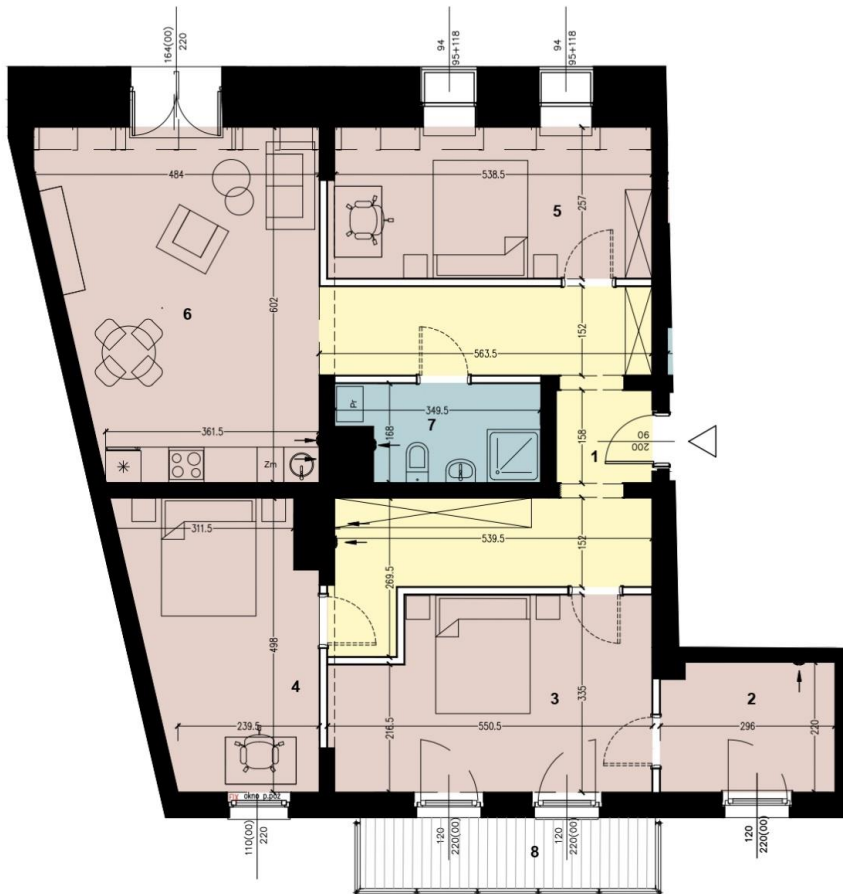
M.5.23

V PIĘTRO

4 POKOJE + ANEKS KUCHENNY

| NR          | NAZWA POM         | POW. [M2]     |
|-------------|-------------------|---------------|
| 1           | komunikacja       | 20,43         |
| 2           | garderoba         | 6,39          |
| 3           | pokój             | 16,72         |
| 4           | pokój             | 14,27         |
| 5           | pokój             | 13,96         |
| 6           | pokój+aneks kuch. | 26,83         |
| 7           | łazienka          | 5,24          |
| <b>SUMA</b> |                   | <b>103,79</b> |
| 8           | balkon            | 6,00          |

--- UL. 28 CZERWCA 1956r. ---



— ŚCIANA DZIAŁOWA - możliwa przebudowa  
 — ŚCIANA KONSTRUKCYJNA / DZIAŁOWA / SZACHTY INSTALACYJNE  
 - brak możliwości przebudowy

0m 5m



Biuro Obsługi Klienta  
 ul. Mostowa 23a/27, 61-854 Poznań  
 (wejście od ul. Dobrewa-Muśnickiego)  
 tel. +48 61 866 11 21 / +48 61 862 64 91  
 biuro@konimpex-invest.pl

Inwestor  
 Ogrody Różane Sp. z o.o.  
 ul. Mickiewicza 24, 62-500 Koron  
 podmiot zależny od Konimpex-Invest Sp. z o.o.



20.12.2024

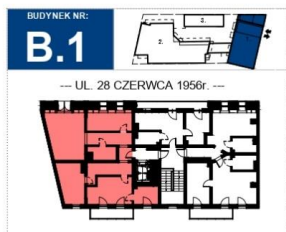
konimpex-invest.pl

wildastory.pl

POZNAJ ALTERNATYWNY UKŁAD MIESZKANIA

## Zyskujesz:

- ✓ Bardzo dobre strefowanie (sypialnie od wschodu, salon z kuchnią i z balkonem od dziedzińca)
- ✓ Duża łazienka przy głównej sypialni
- ✓ Pomieszczenie gospodarcze lub garderoba
- ✓ Otwarty i duży salon z przestronną kuchnią



Poznań,  
ul. 28 czerwca 1956 r. nr 156

LOKAL NR:

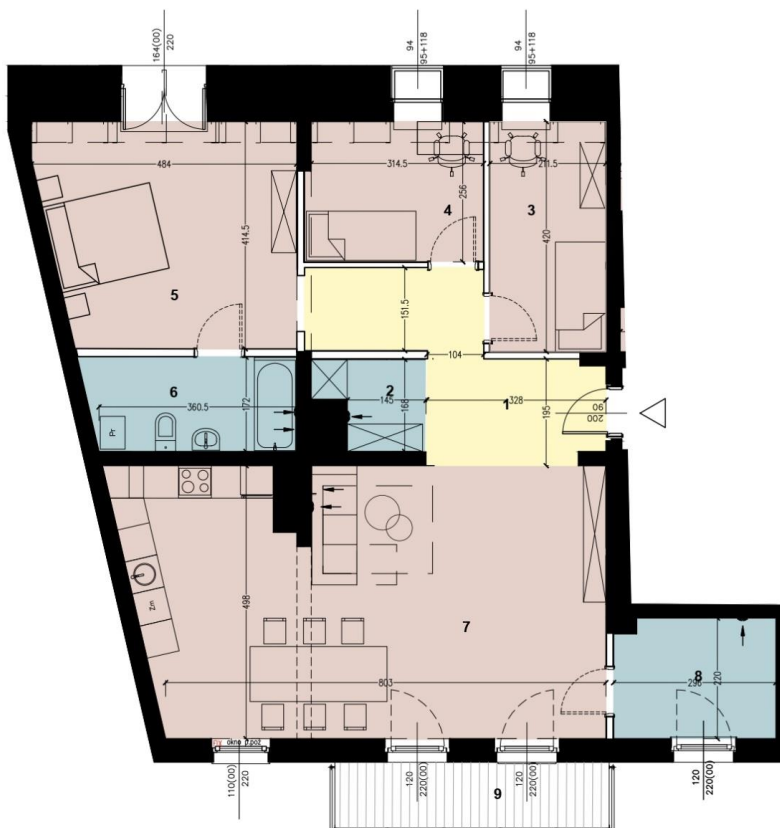
**M.5.23**

V PIĘTRO

4 POKOJE + ANEKS KUCHENNY

| NR          | NAZWA POM         | POW. [M2]     |
|-------------|-------------------|---------------|
| 1           | komunikacja       | 11,20         |
| 2           | garderoba         | 2,90          |
| 3           | pokój             | 8,80          |
| 4           | pokój             | 8,35          |
| 5           | pokój             | 18,65         |
| 6           | łazienka          | 6,54          |
| 7           | pokój+aneks kuch. | 41,94         |
| 8           | łazienka          | 6,39          |
| <b>SUMA</b> |                   | <b>104,77</b> |
| 8           | balkon            | 6,00          |

--- UL. 28 CZERWCA 1956r. ---



— ŚCIANA DZIAŁOWA - możliwa przebudowa  
— ŚCIANA KONSTRUKCYJNA / DZIAŁOWA / SZACHTY INSTALACYJNE  
- brak możliwości przebudowy

0m 5m



Biurowy Obsług Klienta  
ul. Mostłowa 23a/27, 61-854 Poznań  
(wejście od ul. Dobrowa-Muśnickiego)  
tel. +48 61 866 11 21 / +48 61 862 64 91  
biuro@konimpex-invest.pl

Inwestor  
Ogrody Różane Sp. z o.o.  
ul. Mickiewicza 24, 62-500 Konin  
podmiot zależny od Konimpex-Invest Sp. z o.o.



20.12.2024

konimpex-invest.pl

wildastory.pl