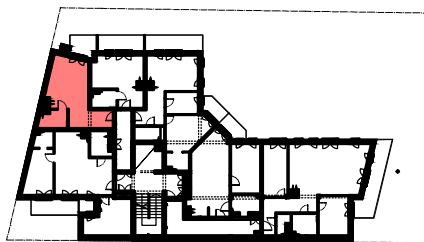
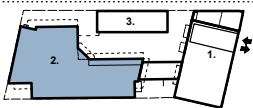


BUDYNEK NR:

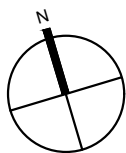
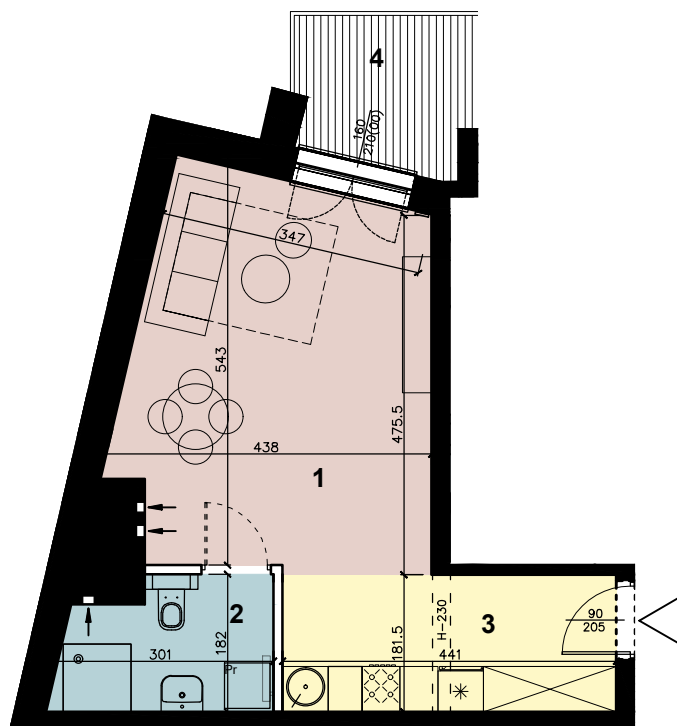
**B.2**Poznań,  
ul. 28 czerwca 1956 r. nr 156

LOKAL NR:

**M.3.1****III PIĘTRO**

POKÓJ + ANEKS KUCHENNY

NR	NAZWA POM	POW. [M2]
1	pokój	19,60
2	łazienka	4,53
3	komunikacja+aneks kuch.	7,75
<b>SUMA</b>		<b>31,88</b>
4	balkon	4,97



— ŚCIANA DZIAŁOWA - możliwa przebudowa  
 — ŚCIANA KONSTRUKCYJNA / DZIAŁOWA / SZACHTY INSTALACYJNE  
 - brak możliwości przebudowy

0m 5m



Biuro Obsługi Klienta  
 ul. Mostowa 23a/27, 61-854 Poznań  
 (wejście od ul. Dowbora-Muśnickiego)  
 tel. +48 61 866 11 21 / +48 61 862 64 91  
 biuro@konimpex-invest.pl

Inwestor  
 Ogrody Różane Sp. z o.o.  
 ul. Mickiewicza 24, 62-500 Konin  
 podmiot zależny od Konimpex-Invest Sp. z o.o.



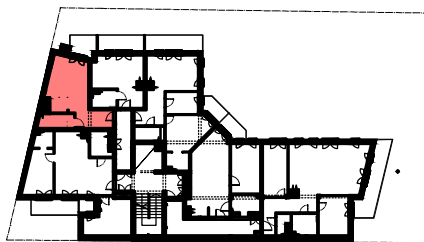
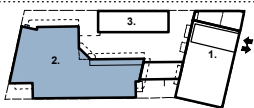
**WPLDA  
 STORY**

13.09.2024

konimpex-invest.pl

wildastory.pl

BUDYNEK NR:

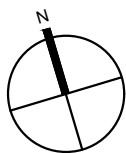
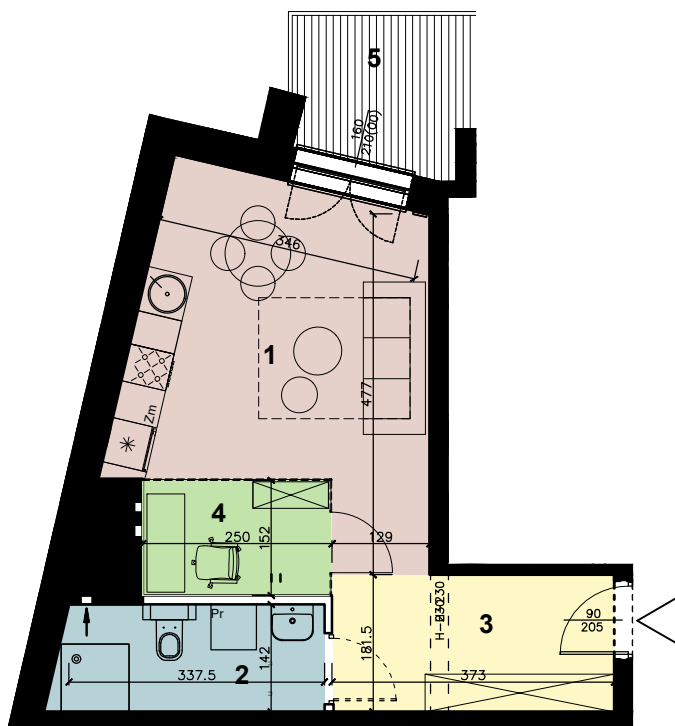
**B.2**Poznań,  
ul. 28 czerwca 1956 r. nr 156

LOKAL NR:

**M.3.1****III PIĘTRO**

POKÓJ + ANEKS KUCHENNY

NR	NAZWA POM	POW. [M2]
1	pokój+aneks kuch.	16,60
2	łazienka	4,83
3	komunikacja	6,51
4	gabinet	3,61
<b>SUMA</b>		<b>31,55</b>
5	balkon	4,97



— ŚCIANA DZIAŁOWA - możliwa przebudowa  
 — ŚCIANA KONSTRUKCYJNA / DZIAŁOWA / SZACHTY INSTALACYJNE  
 - brak możliwości przebudowy

0m 5m



Biuro Obsługi Klienta  
 ul. Mostowa 23a/27, 61-854 Poznań  
 (wejście od ul. Dowbora-Muśnickiego)  
 tel. +48 61 866 11 21 / +48 61 862 64 91  
 biuro@konimpex-invest.pl

Investor  
 Ogrody Różane Sp. z o.o.  
 ul. Mickiewicza 24, 62-500 Konin  
 podmiot zależny od Konimpex-Invest Sp. z o.o.



**WPLDA  
 STORY**

13.09.2024

konimpex-invest.pl

wildastory.pl